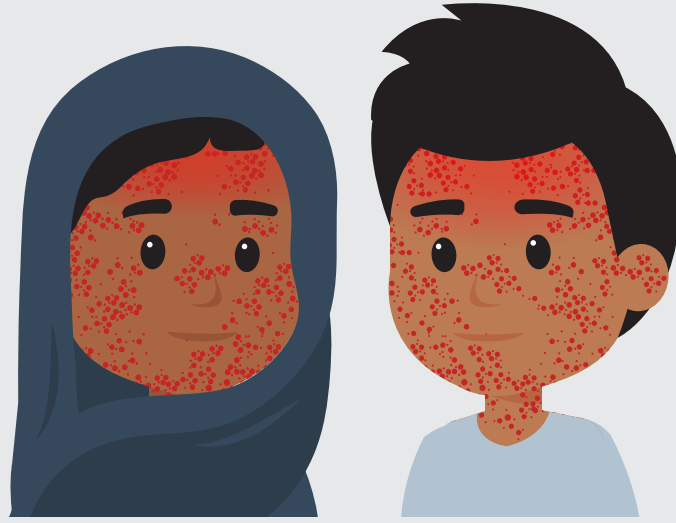


# شری په اسانی سره خپرېږي

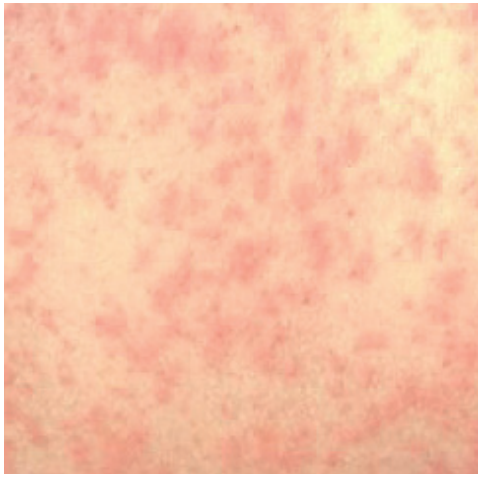


که تاسو د شری نښې لرئ

## سمدستي خپلې نښې طبي کارمندانو ته راپور کړئ

### د شری نښې

د شری تر ټولو عامې نښې **تبه** او **لړمې دي**.



**نورې نښې په لاندې توګه دي:**

- شدیدې تبه (ممکن له  $40^{\circ}C$  ( $104^{\circ}F$ ) څخه ډیر شي)
  - ټوخی
  - بهیدلې پوزه
  - سري، اوبلنې سترګې
  - لړمې چې د نښو له پیل څخه 3-5 ورځې وروسته څرګندیږي
- شری خطرناک کیدای شي، په ځانګړي توګه د ماشومانو او کوچني ماشومانو لپاره.

واکسین د شری په وړاندې غوره ساتنه ده.

واکسینونه موجود دي. د شری واکسین تر لاسه کړئ کله چې د طبي کارکوونکو لخوا وړاندیز کیږي.