

NHIỄM PHÓNG XẠ VÀ PHƠI NHIỄM

NHIỄM BÊN NGOÀI

Nhiễm bên ngoài xảy ra khi chất phóng xạ tiếp xúc với da, tóc hoặc quần áo của một người.

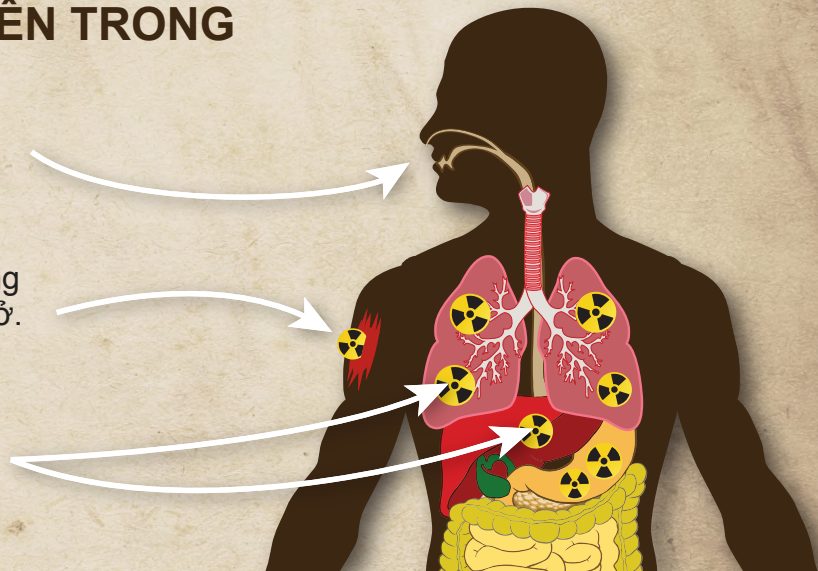


NHIỄM BÊN TRONG

Nhiễm bên trong có thể xảy ra khi nuốt hoặc hít chất phóng xạ.

Nhiễm bên trong cũng có thể xảy ra khi chất phóng xạ thâm nhập vào cơ thể thông qua vết thương hở.

Các chất phóng xạ khác nhau có thể tích tụ trong các bộ phận cơ thể khác nhau.



PHƠI NHIỄM PHÓNG XẠ

Một từ khác dùng cho phơi nhiễm phóng xạ là chiếu xạ.

Chất phóng xạ phát ra một dạng năng lượng lan truyền dưới dạng sóng hoặc hạt.

Một người bị phơi nhiễm phóng xạ không nhất thiết là bị nhiễm chất phóng xạ.

Để một người bị nhiễm, chất phóng xạ phải nằm trên hoặc trong cơ thể của người đó.



Khi một người được chiếu x-quang, người này bị phơi nhiễm phóng xạ nhưng không phải là bị nhiễm.

Khi một người bị phơi nhiễm một số loại phóng xạ nhất định, năng lượng này có thể thâm nhập cơ thể.



U.S. Department of Health and Human Services
Centers for Disease Control and Prevention

<http://emergency.cdc.gov/radiation>