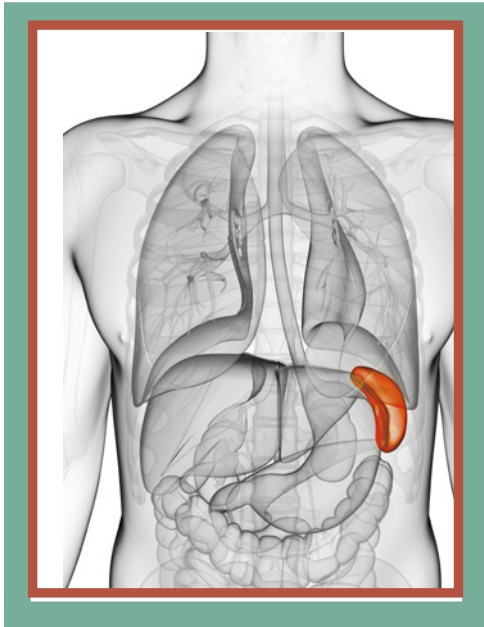


# Trait drépanocytaire et infarctus splénique : Informations à destination des prestataires de soins de santé



**Les personnes porteuses du trait drépanocytaire (SCT) sont généralement saines, mais elles peuvent développer un infarctus splénique.**

**Les prestataires de soins de santé peuvent informer les personnes sur cette complication du SCT, notamment en les sensibilisant aux risques, aux signes et aux symptômes, ainsi qu'aux mesures qu'elles peuvent prendre pour réduire le risque qu'elles courent.**

## Quelles sont les personnes à risque d'infarctus splénique ?

L'infarctus splénique est rare et peut être associé au trait drépanocytaire et à d'autres maladies hématologiques.

## Quels peuvent en être les déclencheurs ?

L'infarctus splénique chez les personnes porteuses du SCT se produit le plus souvent à des altitudes élevées (au-delà de 1 100 mètres ou de 3 600 pieds au-dessus du niveau de la mer). L'exercice physique ou la déshydratation peuvent déclencher des symptômes.

## Quels sont les signes et les symptômes de l'infarctus splénique ?

Les symptômes de l'infarctus splénique peuvent consister en

- l'apparition soudaine d'une douleur abdominale persistante du côté gauche qui peut se déplacer vers l'épaule gauche ;
- des douleurs à la poitrine associées à la respiration ; et
- des nausées.

## Les personnes porteuses du SCT peuvent-elle prendre l'avion ou voyager en altitude ?

Les personnes porteuses du SCT peuvent voyager en avion en toute sécurité, dès lors que l'avion est pressurisé. La plupart des avions commerciaux modernes sont pressurisés.

Ils peuvent également voyager en toute sécurité vers des altitudes élevées et y faire de l'exercice, à condition de prendre les précautions énumérées ci-dessous.

## Quelles mesures une personne porteuse du SCT peut-elle prendre pour éviter un infarctus splénique ?

Pour prévenir un infarctus splénique, les personnes porteuses du SCT peuvent

- rester hydratées en buvant plus d'eau que d'habitude ;
- adopter un rythme régulier avec des pauses fréquentes pendant l'exercice, en particulier en altitude ; et
- avoir recours à un régime progressif de conditionnement physique, en particulier lorsqu'elles viennent d'arriver dans une région de haute altitude.



U.S. Department of  
Health and Human Services  
Centers for Disease  
Control and Prevention



## Quels sont les traitements disponibles d'un infarctus splénique pour les personnes porteuses du trait drépanocytaire ?

La gestion d'un infarctus splénique implique de transporter la personne vers une altitude moins élevée, et de lui administrer des soins de soutien (hydratation, apport d'oxygène supplémentaire et analgésiques).

## Que peut faire un prestataire de soins de santé pour prendre soin d'une personne porteuse du trait drépanocytaire qui montre des signes d'infarctus splénique ?

Les prestataires de soins de santé peuvent

- organiser, une fois qu'elle est stabilisée, le transport d'une personne depuis une altitude élevée vers une altitude moins élevée ;
- envisager la splénectomie seulement après avoir exploré toutes les autres possibilités de traitement ; et
- organiser un suivi rapproché pour surveiller le développement d'abcès spléniques, conséquence potentielle de l'infarctus splénique.

